

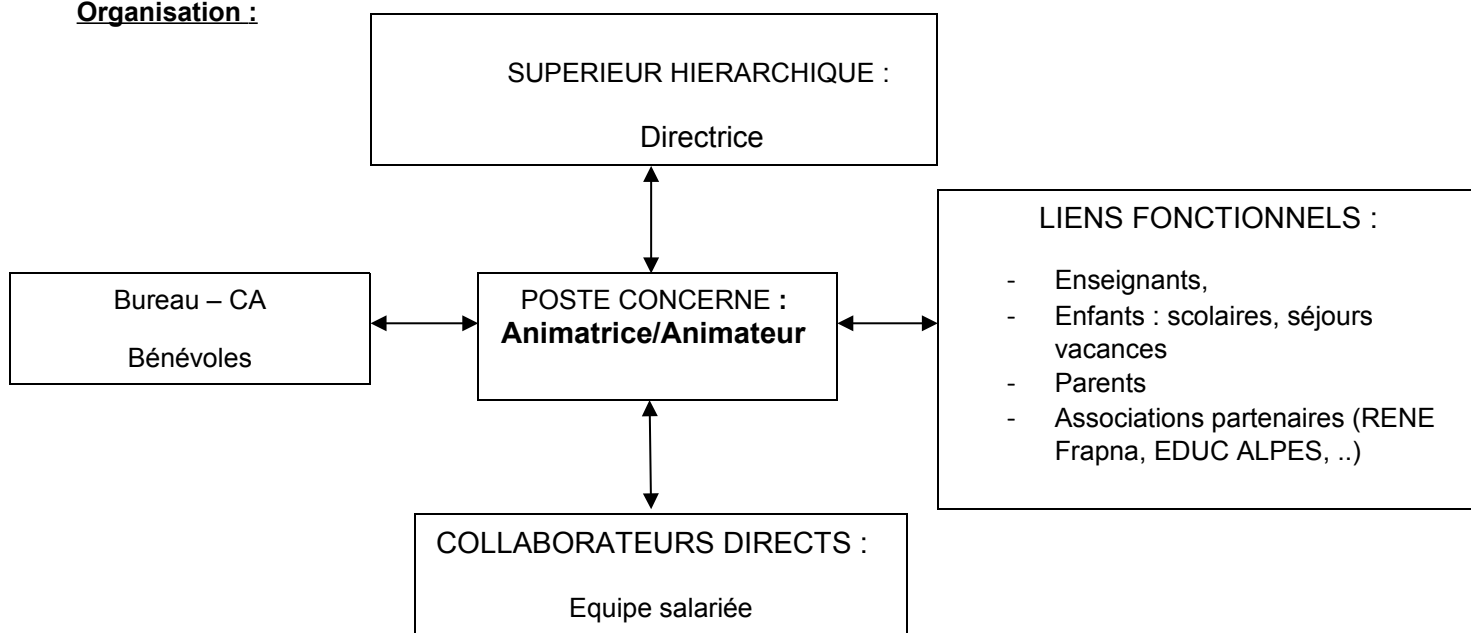
L'association La Trace – Gîte des Ecouges recrute une (un) animatrice (animateur) Nature EDD en CDD 5 mois suivi d'une possibilité d'embauche en CDI

A propos de l'association La Trace :

La Trace est une association loi 1901 créée en 1982 qui gère le gîte des Ecouges, situé dans l'Espace Naturel Sensible (ENS) des Ecouges dans le massif du Vercors, à 40 km de Grenoble. Cet ENS, appartenant au Conseil Départemental de l'Isère, est un territoire d'environ 1000 ha de nature sauvage. Le gîte situé à 1000m d'altitude n'est accessible qu'à pied pour la clientèle, après une marche facile d'une demi-heure environ.

L'association a pour vocation la sensibilisation au respect de l'environnement par la découverte du milieu naturel, l'immersion et l'accueil en pleine nature. Ce gîte a comme mission d'être un centre exemplaire d'éducation à l'environnement.

Organisation :



Spécificités du poste :

- Diplôme d'animateur nature (BTS GPN, BEATEP, BAFA, BPJEPS ou équivalent, AMM ou BAFD appréciés
- Expérience en animation nature demandée.
- Gestion d'une activité en site isolé nécessitant une appétence pour le travail en équipe, de la rigueur et un sens de l'organisation.
- Autonomie dans le travail et sens de l'initiative
- Rythme de travail et pics d'activités liés aux séjours de vacances
- Hébergement possible sur place

Missions	Activités
<p>Animation :</p> <ul style="list-style-type: none"> ➤ Scolaires ➤ Séjours enfants ➤ Tout public 	<ul style="list-style-type: none"> - Encadrer les classes de scolaires à la journée et en séjour - Encadrer, animer et gérer la vie quotidienne des séjours d'enfants pendant les vacances scolaires - Encadrer des week-ends tout public - Concevoir, préparer, réaliser des séances d'animation ou de sensibilisation sur des thèmes de l'éducation à l'environnement et au développement durable (biodiversité, eau, déchets, énergie, ...) à destination de différents publics en favorisant l'immersion. - Concevoir des activités en adaptant ou en créant des outils pédagogiques en lien avec le projet de la structure - Intégrer les données issues des rapports d'études et inventaires (réalisés dans l'ENS) dans le contenu des animations - Etre novateur dans le domaine de l'éducation à l'environnement et au développement durable (EEDD), se former sur de nouvelles thématiques et de nouveaux publics - Déterminer des critères et des moyens d'évaluation, réaliser des bilans, comptes rendus des actions.
<p>Fonctionnement de la structure</p>	<ul style="list-style-type: none"> - Participer aux réunions d'équipe. - Contribuer au projet éducatif de la structure. - Assurer la gestion et la maintenance (réparation, remplacement.. de l'ensemble du matériel pédagogique). - Vivre ensemble
<p>Animation du projet associatif</p>	<ul style="list-style-type: none"> - Participer à la vie associative et au fonctionnement de la structure, notamment à l'accueil, l'information et l'orientation des publics. - Participer à la collecte de données d'observations relatant la vie du site - Participer aux week-ends bénévoles
<p>Communication</p>	<ul style="list-style-type: none"> - Contribuer à la promotion des actions d'animation - Contribuer à l'organisation de journées événementielles - Participer aux réunions de réseaux (RENE Isère, Educ-Alpes)
<p>Veiller aux respects des règles d'hygiène et de sécurité</p>	<ul style="list-style-type: none"> - Faire appliquer les règles d'hygiène et de sécurité

Savoirs	Savoir-faire	Savoir-être
<ul style="list-style-type: none"> - Très bonne connaissance de la gestion des milieux naturels et des problématiques environnementales - Très bonne connaissance de la pédagogie de l'environnement - Bonnes connaissances et pratiques naturalistes - Bonne culture scientifique et technique. - Connaissance du monde associatif. - Maîtrise des règles de sécurité et de la législation pour l'encadrement et l'accueil du public. 	<ul style="list-style-type: none"> - Elaborer des projets pédagogiques et les suivre - Savoir utiliser les spécificités du site. - Savoir encadrer un groupe - Être capable de rechercher des informations et données sur les sujets naturalistes et/ou environnementaux. - Avoir des compétences rédactionnelles. - Maîtrise des outils de bureautiques et multimédia. - Aptitudes manuelles (montage, bricolage d'outils pédagogiques, jardinage). - Savoir prendre en compte la réglementation spécifique liée à la gestion de l'ENS 	<p>Sens de la pédagogie</p> <ul style="list-style-type: none"> - Aptitude à bien communiquer : aisance à l'oral, aptitude à s'exprimer en public. - Sensibilité aux valeurs portées par le projet : dynamisme, enthousiasme, motivation pour la protection de la nature. - Capacité à s'adapter à des situations et des publics divers. - Imagination, créativité, innovation. - Aimer le travail de terrain par tous les temps. - Motivation pour le travail associatif.

Conditions :

CDD à temps plein d'avril 2017 à août 2017 soit 5 mois, avec objectif d'embauche en CDI à l'issue.
Rémunération 1815 € Brut, coefficient 250 de la convention collective de l'animation

Poste basé au gîte des Ecouges,
Poste à pourvoir à partir de 3 avril 2017.
Date limite de dépôt des candidatures le 13 janvier 2017
Entretiens de recrutements à partir du 8 février 2017

Lettre de motivation et CV à adresser par voie électronique à partir du 27 décembre 2016 à l'attention :
De Mme Karine Garcin directrice de l'association La Trace : direction.latrace.ecouges@gmail.com